

자연친화 환경, 생활편의 시설,  
쇼핑, 인근 종합 병원  
서울 강남의 계획 신도시

# 살기 좋은 송파 위례 프리미엄 실버타운

위례 심포니아



 심포니아



# 노후를 서울 강남에서 보낸다 강남 생활권에서 누리는 풍요로운 노후!

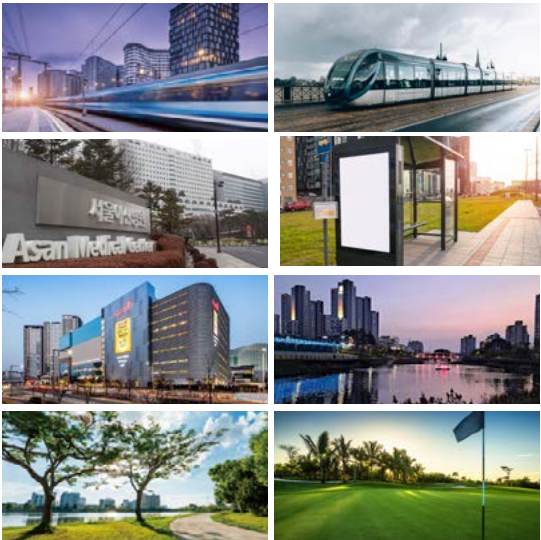
- 편리한 - 대중교통**

버스 정류장 4개소, 장지역 10분,  
위례 트램선(예정), 위례 신사선(추진 중)
- 풍부한 - 편의시설**

스타필드 시티 위례, 이마트트레이더스, CGV,  
영풍문고, 위례도서관, 밀리토피아 골프연습장,  
캐슬렉스 서울 GC, 위례 중앙로, 중심상가,  
가든파인브, NC백화점,  
서울 공연예술 도서관(예정) 등
- 패적인 - 자연환경**

위례별 공원, 위례 호수공원,  
위례역사 수변공원, 위례 휴먼링 순환형 녹지(4.4km),  
위례 근린공원, 청량산, 남한산성
- 가까운 - 케어환경**

삼성서울병원, 서울아산병원, 서울세계로병원,  
국립경찰병원, 중앙보훈병원 등



※ 본 홍보물의 지역도는 소비자의 이해를 돕기 위해 네이버 포털 지도를 참조하여 제작한 것으로 실제와 다소 차이가 있습니다. ※ 본 홍보물 상에 표기된 개발계획 등 사업계획 및 일정은 관계기관의 사정에 따라 추후 변경, 연기, 취소될 수 있으며 시행-시공사와는 무관합니다. ※ 본 홍보물의 CG, 사진, 그래픽, 일러스트 등은 소비자의 이해를 돕기 위해 제작된 것으로 실제와 다소 차이가 있을 수 있습니다. ※ 본 홍보물은 제작과정상 오발자가 있을 수 있으므로 계약 시 반드시 확인하시기 바랍니다.



편리하고 쾌적한 환경을  
모두 누리는

# 위례 심포니아의 시니어 라이프



**SYMPONIA**

Symphony(교향곡) 어원의 함축적 의미와 정신을 이어 받은 브랜드입니다

“인생은 교향악입니다.  
인생 각각의 순간들이 합창으로 노래하고 있습니다!”

Romain Rolland(1866.1.29-1944.12.30)

심포니아는 로망 롤랑의 격언을 토대로 심포니아만의 스토리를 만들어 갈 것입니다.  
‘심포니아’라는 브랜드 네임은 경험과 지혜의 상징인 시니어의 인생을 품격 있게 담고자 하였습니다.  
품격 있는 시니어의 삶에서 세대 간 교류는 교향악이 가진 여러 소리의 하모니처럼  
더욱 아름다운 선율이 되어 울려 퍼질 것입니다.  
단순한 주거 가치를 넘어 새로운 시니어 문화 가치를 창조하는 심포니아가 되겠습니다.  
지금, 위례 심포니아에서 여러분의 아름다운 선율의 두 번째 인생 교향악을 만들어 가시기 바랍니다



## 건강 백세 인생길에서 만난 좋은 친구들의 따뜻한 동행 “위례 심포니아” 행복 솔루션!



### ■ 주요 서비스

#### 식사운영(삼성웰스토리 운영)

다양한 메뉴,  
맞춤식, 건강식

#### 건강관리(간호사 상주)

건강상담, 진료예약,  
응급대응, 건강검진

#### 운동지도(트레이너 상주)

운동처방 및 지도,  
근 감소 예방 프로그램

#### 부대시설

식당, 피트니스, 골프장, 탁구장, 당구장,  
사우나, 영화관, 북카페 등

#### 생활지원

주 2회 청소, 컨시어지,  
전담복지사 생활지원

#### 프로그램

미술·음악·인문학·운동 등  
다양한 프로그램, 동호회 활동

### “위례 심포니아”만의 특별한 장점 여덟 가지

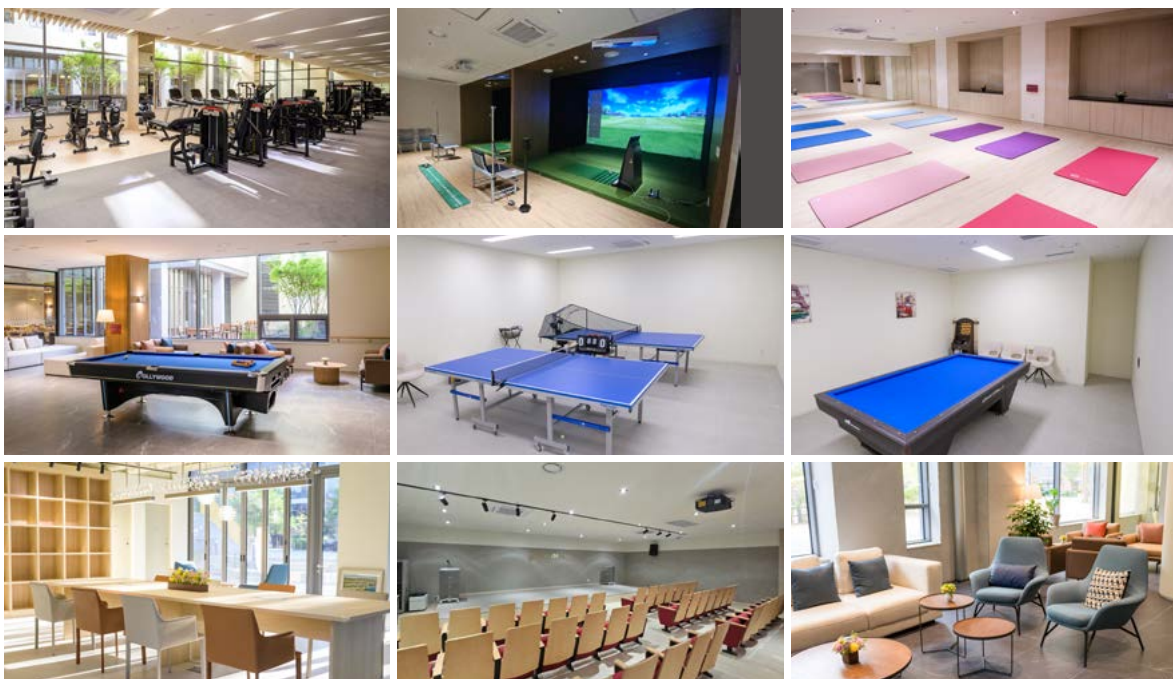
- 1** 만성질환, 응급상황, 새로운 질병에 빠르고 효과적 대응
- 2** 종합병원(삼성·아산) 인근, 강남 생활권, 자연친화 환경
- 3** 시니어를 위한 건강하고 맛있는 식사 365일 제공
- 4** 맞춤식 운동과 강습으로 근 감소 예방, 보행·균형 개선
- 5** 유익하고 여가 활용에 좋은 다양한 프로그램 제공
- 6** 시니어 특화 설계를 통한 안전하고 편리한 생활 환경 제공
- 7** 넓고 쾌적하며 다양한 부대시설을 편리하게 이용
- 8** 유아, 청장년, 시니어 3세대 교류 (시설 내 어린이집 운영)

# 건강, 교육, 여가, 운동, 힐링까지 모든 것을 한번에 누리는 시니어를 위한 프리미엄 부대 시설

## ■ 365일 선큰 가든을 바라보며 즐기는 건강한 식사



## ■ 액티브한 활동은 물론 다양한 프로그램과 각종 동호회 활동



## ■ 전문 간호사의 상주로 안심하고 케어 받는 건강과 릴렉스 케어



B

실면적 약 13평 | 계약면적 약 28평

### Cozy Artistic

자연스러운 동선과 안정감이 돋보이는 차분한 스타일



C

실면적 약 17평 | 계약면적 약 40평

### Modern Contemporary

여유로운 공간감과 트렌드를 반영한 실용적인 스타일



E

실면적 약 26평 | 계약면적 약 56평

### Modern Wide

넓은 공간의 쾌적성과 실용성을 극대화한 정돈된 스타일





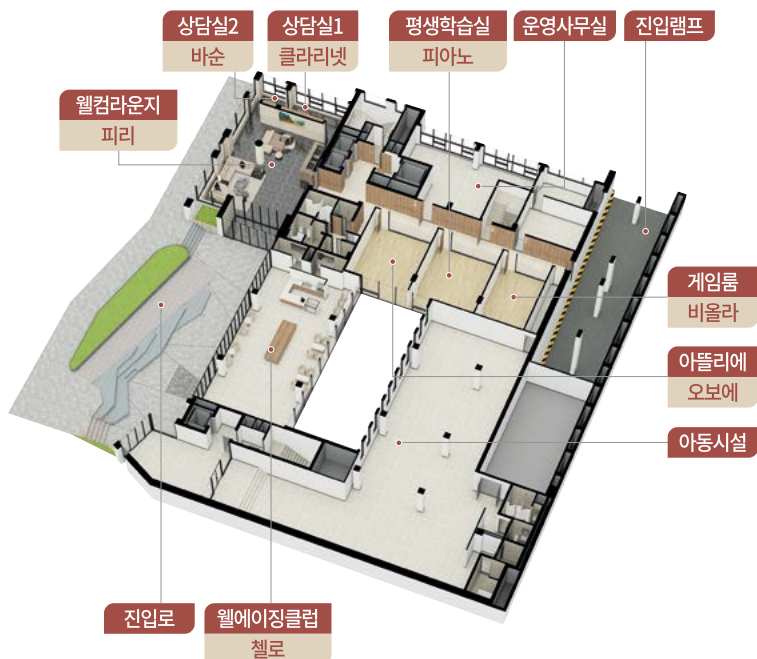
# 품격있는 라이프를 위한 프리미엄 부대시설

## B1F

지하 1층

### [부대시설]

웰컴라운지 / 상담실2  
 상담실1 / 평생학습실 / 운영사무실  
 진입램프 / 게임룸 / 아틀리에  
 진입로 / 웰에이징클럽 / 아동시설



## B2F

지하 2층

### 루프탑 가든

햇살마중(가든) 「마림바」

### 1층 가든

햇살누리(가든) 「오카리나」

### [부대시설]

사우나(남) / 사우나(여)  
 건강관리센터 / 세로토닌룸  
 탁구장 / 조리실 / 뇌건강센터  
 GX룸 / 스크린골프 / 당구장  
 선크라운지 / 가족실1  
 레스토랑  
 심포니아 아트홀·영화관  
 피트니스 / 햇살처럼(선크)  
 가족실3 / 가족실2

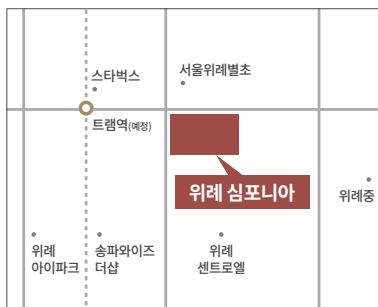


식사, 운동, 마음, 수면 그리고 질환관리 -  
건강한 생활 습관으로 젊고 건강하게 사는  
“위례 심포니아”



입주  
상담

☎ 1644.6070



| 서울특별시 송파구 장지동 891 |



한미글로벌

1996년 국내 최초 건설사업관리(PM)를 도입한  
한미글로벌그룹이 자부심을 담아 시행·시공하였습니다